

evoluzione S.r.l.

idee, passione e competenza

CONSAPEVOLEZZA

“ Le parole non nascono per caso, ma dalla necessità di esprimere un concetto che porta ad un risultato.

Essere consapevoli significa rendersi responsabili di un' idea e realizzarla.

La Natura ha una grande responsabilità nei nostri confronti
e noi siamo debitori verso di Lei.

Il saldo del nostro debito sta nel suo rispetto !!! ”

Il lavoro, l'esperienza, la condivisione, la voglia di fare in libertà ciò che piace, di sperimentare, magari mettendoci anche un pizzico di avventura, e di stupirci per tutte le sorprese che ancora questo mondo ci riserva; queste sono le qualità che abbiamo in comune e che ci hanno uniti in **Evoluzione srl**, un'azienda con una nuova, più attuale e più sostenibile, visione dell'intero mondo zootecnico, il nostro lavoro quotidiano.

Evoluzione s.r.l. nasce dalla sinergia di persone che hanno in comune una trentennale esperienza tecnica acquisita direttamente sul campo, cioè in mezzo alle vacche; ci accomuna una grande passione per l'agricoltura e la zootecnia ma, soprattutto, la convinzione che esista una strada intelligente, sostenibile e consapevole per fare reddito in azienda, andando al di là delle mode, dei "sentito dire" o del dare per scontato teorie non supportate dai numeri.

Gli anni che abbiamo trascorso a contatto con le diverse realtà dell'allevamento della vacca da latte, ci hanno permesso di capire ed aggiornare le nostre conoscenze, arrivando alla convinzione che non si possa più sostenere una selezione così consanguinea ed estrema, che obbliga l'allevatore a ricorrere ad interventi sempre più sofisticati ed a terapie (ormonali o antibiotiche) per le quali la comunità scientifica mondiale ha più volte lanciato l'allarme, sia per i residui tossici che si riversano nei prodotti e in campagna, sia per il fenomeno sempre più grave della resistenza agli antibiotici. Troppo spesso ci dimentichiamo che le vacche sono ruminanti e che la natura ci offre importanti possibilità per risolvere molti problemi in modo semplice, efficace ed a basso o nullo impatto ambientale; questo non esclude che, in caso di estrema necessità, esistono i rimedi della moderna tecnologia che, proprio perché non abusati, saranno maggiormente efficaci.

Insieme abbiamo selezionato una serie di pratiche manageriali e di prodotti innovativi che tante soddisfazioni stanno dando sia a noi che agli allevatori con i quali collaboriamo.



LA NOSTRA VISIONE ZOOTECNICA:

La natura ha da sempre previsto gli equilibri indispensabili per il mantenimento della vita e vorremmo che questi venissero consegnati intatti alle generazioni future. Siamo convinti che l'inderogabile regola del reddito aziendale non sia in contrapposizione con questo principio, anzi, ne possa trarre dei benefici tangibili.

Lo staff tecnico di **Evoluzione srl** è alla continua ricerca di metodiche aziendali, di scelte genetiche ed interventi biologici che favoriscano il processo di sostentamento naturale, cercando di contenere quegli eccessi che, a conti fatti, provocano più danni che vantaggi.

La "necessaria" industrializzazione degli allevamenti, porta spesso a far dimenticare che gli animali non sono "macchine" ma soggetti vivi in grado di produrre naturalmente reddito se rispettati nella loro naturale fisiologia. Una delle maggiori cause del calo di redditività in allevamento è la diminuzione della vita produttiva delle vacche che, sempre più spesso, lasciano la stalla senza neanche aver raggiunto il "punto di pareggio". Quante sono le vacche che ormai hanno vita brevissima? Quante sono le difficoltà per superare i momenti di crisi che sempre più frequentemente portano le vacche al macello?

Crediamo che il rispetto della natura sia il fondamento del successo in agricoltura, per questo ci siamo impegnati nella ricerca di prodotti e soluzioni ad alto livello di efficienza, che possano favorire il reddito della stalla con un bassissimo o nullo impatto ambientale.

Osservare, capire, prevenire, rispettare, non disturbare, fanno parte del nostro modo di lavorare.

Servono due lattazioni perchè una vacca pareggi i costi e cominci a guadagnare

Tutte le nostre scelte si basano sulla convinzione che **le vacche debbano vivere di più.**

Siamo convinti che questa sia la condizione imprescindibile per far sì che **l'allevamento della vacca da latte produca reddito**; per questo le nostre proposte spaziano in tutte le direzioni:

alimentazione più sana e naturale, eterosi o miglioramento genetico, fertilità, prevenzione di mastiti e dermatiti, cura dell'ambiente e del management.

Tutto nel rispetto dell'ambiente.

Provate a controllare il numero medio delle lattazioni del vostro allevamento e poi valutate se vale la pena di proseguire a sfogliare il nostro catalogo!

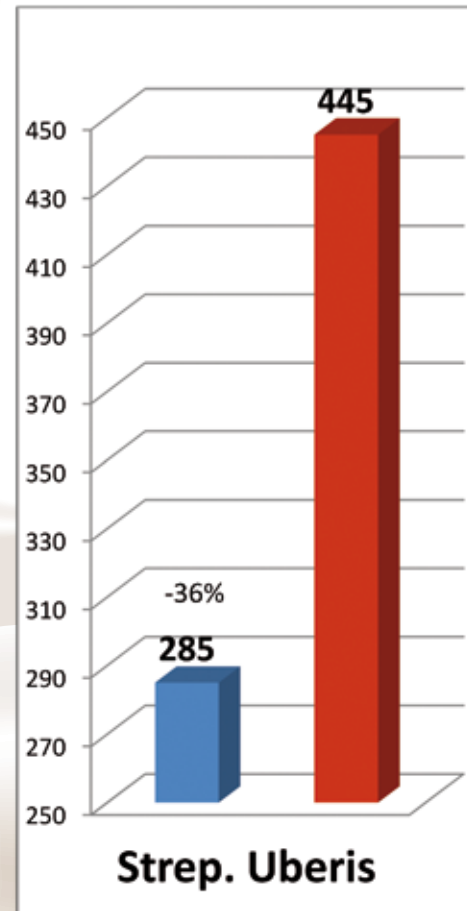
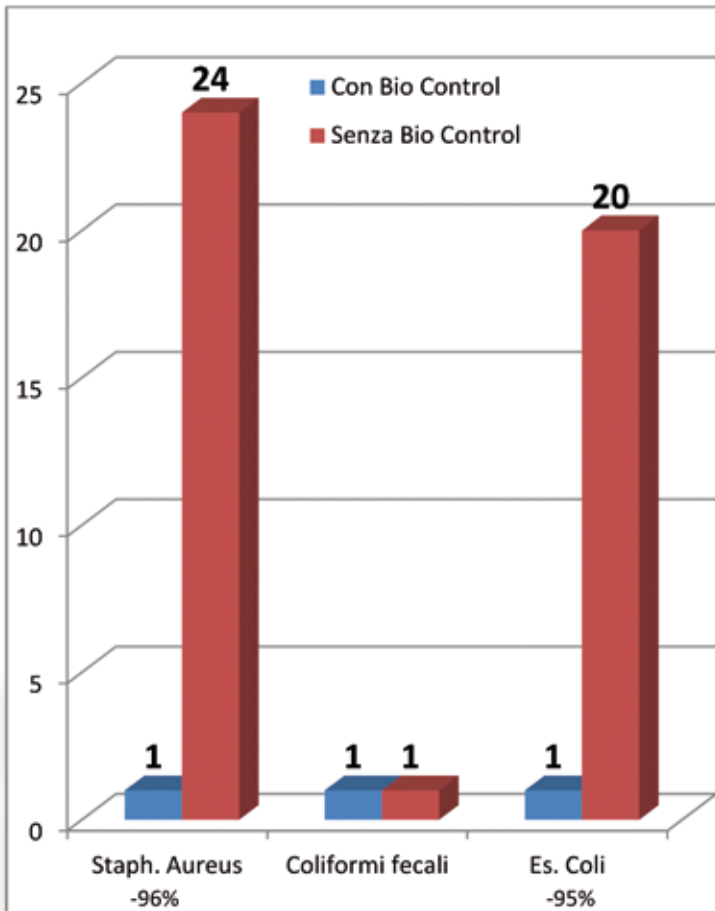
Sezione 1 - Lotta alle mastiti



LE NOSTRE LETTIERE:

Le nostre lettiere ed i batteri ambientali che causano mastite...

...storia di un rapporto **IMPOSSIBILE!**



Prodotto solubile - non abrasivo

Miscela minerale batteriostatica ad uso esclusivo per lettieri zootecniche.

Formula **ESCLUSIVA** di *Evoluzione s.r.l.* per ridurre drasticamente l'attività batterica, i parassiti e le mosche.

Efficace rimedio contro le mastiti ambientali. Non irrita la cute della mammella e migliora la salute del piede.

Il prodotto puo' essere utilizzato:

- Mescolato con paglia e acqua per riempire le cuccette
- Direttamente sulle cuccette o sulla lettiera permanente

Come si prepara la miscela?

- Acqua **52%**
- BIO control pH forte **14%**
- Paglia **34%**



Con **BIO control pH FORTE** si ottiene un prodotto che nella cuccetta crea una lettiera soffice; stabile, con un grande risparmio di paglia.

Il riempimento si realizza in fasi successive, dopo che le vacche hanno compresso la massa fino ad ottenere il pareggio con le pareti della cuccetta.

La lettiera va ripristinata ogni 15-21 giorni.

Lo si può usare anche direttamente sulla lettiera permanente o sui materassi delle cuccette in 300-400 gr/mq a giorni alterni.

Economia del sistema

- **Risparmio** di circa il **30%** rispetto al costo del normale riempimento con paglia lunga;
- Forte **incremento** del premio "**latte qualità**";
- **Drastico calo** delle nuove infezioni ed eliminazione di vacche croniche;
- **Calo** dei costi di manodopera.



Prodotto solubile - non abrasivo

**Miscela minerale batteriostatica ad uso esclusivo
per il riempimento delle cuccette con “separato”**

Formula **ESCLUSIVA** di *Evoluzione s.r.l.* per ridurre drasticamente l'attività batterica, i parassiti e le mosche.

Efficace rimedio contro le mastiti ambientali. Non irrita la cute della mammella e migliora la salute del piede.

Il prodotto puo' essere utilizzato:

- Miscelato con il separato per riempire le cuccette

Come si prepara la miscela?

- Separato **85-90%**
- BIO control pH-S **10-15%**
- confezioni in big bag da 300 KG



Si ottiene un prodotto che nella cuccetta crea una lettiera soffice, stabile, eliminando completamente l'utilizzo della paglia.

Il riempimento si realizza in fasi successive, dopo che le vacche hanno compresso la massa fino ad ottenere il pareggio con le pareti della cuccetta. La lettiera va ripristinata ogni 21-28 giorni.

Economia del sistema

- **Risparmio** di oltre **70%** rispetto al costo del normale riempimento con paglia lunga;
- Ripristino della lettiera ogni 21-28 giorni e **abbassamento** dei **costi** di manodopera;
- **Massimo comfort** per le vacche e minimo impegno per il personale;
- Forte **incremento** del premio "**latte qualità**";
- **Drastico calo** delle nuove infezioni ed eliminazione di vacche croniche.



Sezione 2 - Cura del Piede



SOLUZIONE NATURALE CONCENTRATA AD ALTA BASICITA' DA DILUIRE IN ACQUA per BAGNI PODALI

Happy Feet oggi ha una nuova formulazione più pratica ed efficace particolarmente indicata per i bagni podali a difesa della dermatite. La formula specifica favorisce una sensibile diminuzione dei germi patogeni che sono la causa di infezioni, arrossamenti e piaghe. E' un valido sistema per garantire un piede sano e quindi una maggiore produttività della vacca senza ricorrere a sostanze tossiche o pericolose. A differenza delle tradizionali formulazioni a base di formaldeide il prodotto non provoca danni all'ambiente e non emette esalazioni dannose; la sua efficacia non risente degli sbalzi di temperatura o della presenza di sostanza organica che inevitabilmente andrà accumulandosi.

Utilizzo

Happy Feet può essere utilizzato da due a quattro volte al mese a seconda della necessità. Il prodotto viene diluito in acqua in quantità variabile dal 15 al 20% al fine di ottenere una soluzione adatta alle esigenze della mandria. Si raccomanda di fare attenzione che il livello della soluzione permetta la totale immersione del piede.

Nessun effetto negativo per la produzione di Bio Gas

- Conservare in luogo asciutto
- Confezioni in fusti da 25 litri

Precauzioni per lo stoccaggio e l'utilizzo

- Conservare in luogo asciutto al riparo dalla luce diretta del sole.
- Per la manipolazione del prodotto è consigliato l'uso di guanti ed occhiali.

TK-Calves

Antidiarroico nutriente rigenerante vegetale naturale

Mix di pectine, polisaccaridi e fibre vegetali, non contiene sostanze tossiche e non provoca assuefazione. Assorbe l'acqua in eccesso causata da infezioni e irritazioni alimentari, fornisce energia e favorisce il benessere dell'intestino e delle cellule immunocompetenti che esso contiene. Proteggere le pareti dell'intestino, aumenta le difese immunitarie.

Contiene

- Elettroliti naturali
- Pectine vegetali
- Polisaccaridi (Galattosio e arabinosio)
- Fibre naturali: proteggono la mucosa intestinale rallentando il transito del contenuto intestinale.
- Acidificanti: regolano e normalizzano il pH intestinale riducendo la moltiplicazione degli agenti patogeni.
- Zuccheri semplici (energia a lungo termine).

Vantaggi

- Rapido recupero delle diarree e del benessere fisico
- Forte azione prebiotica e immunostimolante
- Migliori indici di crescita e conversione;
- Ripristino rapido della flora intestinale (minori perdite di peso, rapido ritorno alla normalità);
- Favorisce l'aumento dell'entità numerica delle popolazioni di Bifidobatteri e di Lattobacilli e riducendo quella degli anaerobi, in particolare dei Clostridi e dei Bacteroides.

USO E DOSI (consigliato da gr 1 a gr 1,70 per Kg di peso vivo)

Ai primi sintomi di diarrea, in sostituzione del latte materno o del latte ricostituito, preparare una soluzione con 80-100 gr di TK-CALVES + 100 gr di Natural Sprinter (estratto di malto) in 2 lt di acqua calda 38-40 C°. Mescolare rapidamente e somministrare entro 10 minuti dalla preparazione, al fine di favorire l'azione combinata dei suoi componenti.

| | gr/capo/giorno | gg. trattamento |
|--|------------------------|-----------------|
| Vitelli dalla nascita (profilassi) | 20-25 gr. a pasto | 8 - 10 |
| Vitelli ai primi sintomi di diarrea | 50-70 gr. a pasto | 3 - 4 |
| Vitelli diarroici, debilitati | 120-150 gr. in 3 pasti | 3 - 5 |
| Agnelli | 4-5 gr. in 2 pasti | 2 |
| Capretti | 5-6 gr. in 2 pasti | 2 |

- secchiello da Kg 1, da Kg 5 e da Kg 10 - sacco da Kg 25

FLAVONOVA FARM

Bio attivatore ruminale

Linea Pre-Parto - ALTA PRODUZIONE

Formulato per: vacche alta produzione - in fase pre-post parto o dopo periodi di stress (da caldo, infezioni, intossicazioni, mastiti, ecc...)

Consentito l'uso in agricoltura biologica

Caratteristiche

- Prodotto naturale di nuova generazione completamente vegetale;
- Effetti evidenti sin dai primi giorni di somministrazione;
- Prodotto di nostra formulazione;
- Inibisce l'azione di enzimi che attaccano e degradano gli aminoacidi.

Vantaggi

- Aumenta l'ingestione di sostanza secca;
- Compensa il deficit energetico nel periodo del post-parto;
- Favorisce la disponibilità di aminoacidi a livello intestinale;
- Stimola l'attività del rumine con evidente miglioramento della digestione degli alimenti;
- Feci uniformi ed omogenee;
- Miglioramento delle risposte immunitarie e fisiologiche.

Uso e Dosi

Questo bio attivatore va somministrato in ragione di 50 gr. per capo giorno, o l'1% nel concentrato. Il prodotto ha un'azione specifica sull'aumento della digeribilità dell'alimento, favorisce la riduzione dei nitrati da parte dei microfagi il che, nella maggior parte dei casi, induce azione di tipo anti infiammatorio. Per un migliore e più rapido risultato nei primi quattro giorni di trattamento, si consiglia di aumentare la dose a 200/gr/capo/giorno.

- confezioni in sacco da Kg 20

Principi attivi estratti da essenze vegetali ad effetto anti-infiammatorio. Migliorano la digestione con effetto positivo sulla riduzione delle cellule somatiche nel latte



Natural Sprinter

l'energia della natura

Linea ALTA PRODUZIONE - Quando serve una marcia in più!

Estratto purissimo di malto d'orzo e mais

Mangime semplice liquido 65° brix per vacche da latte e vitelli

Caratteristiche

- Pool di zuccheri naturali per apportare energia long acting;
- A differenza di molti altri prodotti contenenti alcoli, non sottopone il fegato a stress e riduce l'accumulo di lipidi;
- Effetto stimolante sull'attività e moltiplicazione della flora microbica ruminale ed intestinale indispensabile per demolire l'acido lattico (*S. ruminantium* e *M. elsdenii*) e contemporaneo sviluppo dei batteri che agiscono su amido (amilolitici) e cellulosa (cellulolitici);
- Prodotto nel rispetto di elevatissimi standard (per umana) igienici e qualitativi;
- Indicato da due settimane prima del parto, fino all'accertamento della gravidanza;
- Basso potere osmotico, anche ad alti dosaggi non c'è rischio di diarrea.

Analisi Chimica Media

| | |
|-------------------------------|-----------|
| Residuo secco rifrattometrico | 65° brix |
| Ceneri grezze | 1,2% s.s. |
| Proteine grezze (Nx6,25) | 5,0% s.s. |
| Carboidrati totali | 94% s.s. |
| Cellulosa grezza | 0,1% s.s. |
| Oli e grassi grezzi | 0,2% s.s. |



- Confezioni: fusto da 30 kg, fusto da 280 kg e mini tank da 1300 kg (vuoto a rendere)

Dosaggi

Dosaggi: vacche ultimi 15 giorni di asciutta: 100 gr/capo/giorno - entro la prima mezz'ora dal parto e per i 4 giorni successivi: 1 Kg/capo/giorno - Primi 50 giorni di lattazione 300 gr/capo/giorno.

Dosaggio Vitelli da latte: 20-50 gr a pasto per superare momenti di stress e dimagrimento eccessivo - in caso di diarrea togliere 1 litro di latte a pasto e sostituire con un litro di acqua tiepida con sciolti 50/100 gr di Natural Sprinter.

Zuccheri Contenuti

- **MALTOSIO e MALTOLIGOSACCARIDI:** è lo zucchero con in assoluto il più alto indice glicemico (gl 105), fornisce energia in maniera rapida ed efficiente, con raggiungimento del picco glicemico in 15-30 minuti; determina più di tutti gli altri zuccheri aumenti rapidi ed ampi dei valori di insulina nel sangue; a livello ruminale stimola in maniera selettiva lo sviluppo di *Ruminobacter amylophilus* che è il principale responsabile della demolizione dell'amido.
- **FRUTTOSIO:** il suo metabolismo è indipendente dall'insulina, non determina variazioni significative di glicemia e non aumenta i valori ematici di insulina; l'utilizzazione del fruttosio come forma di energia, avviene prevalentemente a livello epatico, dove l'enzima chetocinasi ha un'altissima affinità per il fruttosio, in quanto è l'unico zucchero metabolizzato da questo enzima.
- **GLUCOSIO:** è caratterizzato da assorbimento ed utilizzazione rapida e determina variazioni importanti e rapide sia di glicemia che di insulina; a livello epatico questo zucchero è il substrato ideale per quanto riguarda l'enzima esocinasi.
- **SACCAROSIO:** ha un'efficienza energetica intermedia tra fruttosio e glucosio/maltosio; a livello ruminale stimola fortemente lo sviluppo dello *Streptococcus bovis*, principale responsabile della produzione di acido lattico.

Bilancio energetico totale per molecola: 37 - 38 ATP
(Glicerolo 21 - 22 ATP - Glicole 9 - 14,5 ATP)

ATP = ADENISINA TRIFOSFATO - Molecola presente in tutti gli organismi viventi, per i quali rappresenta la principale forma di accumulo di energia immediatamente disponibile.

Sezione 5 - Bio Micro Pool

Ritorno alla natura per uno sviluppo sostenibile.

Qui in **EVOLUZIONE s.r.l.** siamo convinti del fatto che Agricoltura ed Allevamento sono legati da un rapporto sinergico ed integrati attraverso il ciclo dell'alimentazione: foraggiamento degli animali da un lato, fertilizzante organico dall'altro.

I nostri **PROBIOTICI** della linea **BIO MICRO POOL** sono in grado di attivare processi "rigenerativi" in tutte le varie tipologie di utilizzo e rafforzano ulteriormente tale legame, nel rispetto della natura, dell'uomo e degli animali. Infatti, utilizzando i prodotti di questa linea in agricoltura, si produce un alimento più sano ed assimilabile da somministrare agli animali.

Inserendo i **PROBIOTICI BIO MICRO POOL** in allevamento si ottiene una migliore resa alimentare, un ambiente più sano con concentrazioni molto inferiori di ammoniaca ed un liquame vitale con alto potere fertilizzante che nel terreno porterà una rinnovata vitalità per un raccolto più abbondante e di qualità.

Questi gli effetti che abbiamo osservato nel corso della nostra pluriennale esperienza nel settore:

- stimolazione e aumento delle difese immunitarie (maggiore resistenza alle infezioni);
- aumento dell'ingestione;
- miglioramento dell'efficienza dell'apparato digerente (dalle feci sono quasi scomparse le frazioni non digerite);
- riduzione delle diarree nella fase di svezzamento;
- veloce ripresa fisiologica dopo situazioni di criticità come post parto, periodo di malattia o condizioni di "stress da caldo";
- ottimi risultati per la prevenzione delle dermatiti ed altre piaghe causate da batteri o funghi;
- sanificazione dell'ambiente con eliminazione degli odori;
- scomparsa del crostone nelle vasche liquame e miglioramento dell'effetto concimante.

Rumen•Act



pastus®



MANGIME COMPLEMENTARE LIQUIDO PER BOVINI

Migliora l'efficienza globale dell'apparato digerente e lo stato di benessere dell'animale

Conforme al Regolamento (CE) 834/2007 e al Regolamento (CE) 899/2008 – Consentito l'uso in agricoltura biologica - Certificato Austria Bio Garantie GmbH Reg. (CE) n. 834/2007 e successive modifiche e integrazioni - Aut. Nr.: ATBIO-30I - Cod. alim. austriaco cap. A8, con successive modifiche e integrazioni.

Rumen Act

la sua formulazione ha come base una speciale miscela di estratti vegetali che supportano principi attivi appositamente studiati per la nutrizione animale. Rumen Act apporta elevati benefici allo sviluppo ed al mantenimento della microflora ruminale ed intestinale; in particolare questi benefici si riflettono immediatamente sulla salute della bovina, sulla produzione, sulla fertilità e, conseguentemente, sul reddito dell'allevamento. Grazie alla speciale formula, si osserva immediatamente un forte incremento della capacità di digestione della razione conseguente ad una importante e mirata crescita della flora batterica intestinale e ruminale, un miglior controllo del pH ruminale e una drastica riduzione della produzione di istamina da parte di alcuni batteri ruminali che è la causa di vari problemi infiammatori come la frequentissima lamineite. Ne consegue un aumento della produzione e/o dell'indice di conversione; tutto questo contribuisce a migliorare lo stato di benessere dell'animale. Questa speciale formula favorisce l'aumento e l'assimilazione di sostanze nutritive come aminoacidi, acidi organici polisaccaridi e vitamine, inoltre svolge una forte azione rigenerativa, disintossicante ed epatoprotettiva. Per tutti questi motivi Rumen Act è particolarmente indicato per l'alimentazione dei bovini (vacche in lattazione, vacche in asciutta, vitelli da carne bianca e tori da ingrasso).

Utilizzo

Rumen Act è un prodotto liquido che va somministrato nella razione; nel caso non venga utilizzata la tecnica dell'unifeed, può essere irrorato direttamente in mangiatoia sopra foraggi o mangimi.

Dosaggi Consigliati

Miscelato all'abituale razione alimentare in dose di 100 gr/capo/giorno per vacche da latte o in asciutta. 50 gr/capo/giorno per vitelli e tori da ingrasso – Per i primi tre giorni di utilizzo, si consiglia di effettuare una fase di "attivazione" triplicandone le dosi.

fusto da 25 litri, eco-bag (in cartone e nylon) da 500 litri e da 1000 litri



Sezione 5 - Bio Micro Pool

HPC

HIGH PERFORMANCE CATTLE MANGIME COMPLEMENTARE SECCO

Conforme al Regolamento (CE) 834/2007 e al Regolamento (CE) 899/2008 – Consentito l'uso in agricoltura biologica - Certificato Austria Bio Garantie GmbH Reg. (CE) n. 834/2007 e successive modifiche e integrazioni - Aut. Nr.: ATBIO-30I - Cod. alim. austriaco cap. A8, con successive modifiche e integrazioni.

HPC

HPC è una formulazione di mangime complementare assolutamente nuova, particolarmente indicata sia per lo svezzamento dei vitelli che per le vacche nelle fasi più critiche del ciclo produttivo, nel pre e post parto.

L'utilizzo di HPC rafforza il sistema immunitario e moltiplica la capacità di assimilazione dell'apparato digerente degli animali, per questo è particolarmente indicato per un rapido superamento delle situazioni di stress della vacca e del vitello.

Il grafico che segue è frutto dell'elaborazione dei rilevamenti settimanali del BCS effettuati da novembre 2009 ad aprile 2010 e dimostra come la perdita di peso nel periodo di transizione delle 34 vacche trattate (somministrato 15gg prima del parto fino a 40gg post parto) con HPC (linea blu) sia nettamente inferiore rispetto a quelle delle 15 vacche che, nello stesso periodo non hanno ricevuto HPC nella razione (linea rossa).

Tempo intercorso fra il parto ed il concepimento:

- con HPC: giorni 115
- medio anno 2009 senza HPC: giorni 171

DUE MAGNOLIE - BCS VACCHE IN TRANSIZIONE CON UTILIZZO DI HPC - rilevamenti settimanali dal 06/11/2009 al 08/01/2010



Per i vitelli

HPC aggiunto alla razione dei vitelli fin dai primi giorni di vita permette di sostituire il mangime e di alimentarli direttamente con la razione completa delle vacche riducendo drasticamente i costi e i tempi dello svezzamento.

Utilizzo

In aggiunta alla razione alimentare il prodotto va somministrato tal quale o miscelato all'unifeed o ai concentrati.

I Risultati Testati

- Svezzamento medio a 55 giorni
- Incremento medio gr. 719/giorno
- Incremento max gr. 1114/gg

VITELLI PIÙ SANI e VITALI senza più problemi di diarrea, virosi, e coccidiosi.

Schema di Lavoro

Da 0 a 15 giorni:

- Latte Maverik VOLAC
- First Days 10/ml al pasto
- TK-V 20 gr a pasto

Da 10 giorni a fine svezzamento:

- Latte Maverik VOLAC
- HPC 100 gr/giorno
- Unifeed vacche in latte o fieno

Post svezzamento:

- HPC prima di 100 gr/capo/giorno

Dosaggi Consigliati

vacche in transito 20 gg prima e dopo il parto: 500 gr/capo/giorno – vacche ad alta produzione nei primi 100 gg di lattazione: da 100 a 200 gr/capo/giorno – vitelli dopo i 10 gg di vita: 100 gr/capo/giorno da miscelare con fieno buono o unifeed delle vacche in lattazione; per evitare lo stress del passaggio dal latte alla razione a secco si consiglia di proseguire con la somministrazione di HPC almeno per i primi due mesi successivi allo svezzamento.

- Confezioni: sacchi da 20 Kg



First•Days P.S.

MANGIME COMPLEMENTARE LIQUIDO PER VITELLI AGNELLI E CAPRETTI

Migliora l'efficienza globale dell'apparato digerente e lo stato di benessere dell'animale

First Days P.S.

FIRST DAYS P.S. è un prodotto della linea Bio Micro Pool studiato appositamente per la prima settimana di vita del vitello. Contiene una miscela di estratti naturali di essenze vegetali (sulla quale vengono sviluppati probiotici, enzimi e starter da flora batterica) aventi un potente effetto protettivo per l'intero organismo ed in particolare per l'apparato digerente. FIRST DAYS PS innesca e favorisce la rapida colonizzazione di tutto l'intestino da parte della flora batterica ed ottimizzando l'attività dell'intero apparato digerente, incrementa l'assimilazione degli alimenti, svolge una costante azione per aumentare le difese immunitarie dell'organismo contribuendo alla prevenzione di diarree e di altre infezioni di diverse origini. Grazie alla forte azione protettiva sulle pareti intestinali, è particolarmente indicato per la prevenzione delle alterazioni gastroenteriche.

Utilizzo

La somministrazione del prodotto si effettua preferibilmente direttamente in bocca tramite siringa graduata di tipo zootecnico (ovviamente sprovvista di ago). In alternativa si può anche somministrare il prodotto direttamente nel latte, ma bisogna tener presente che l'odore ed il sapore sono piuttosto forti e questo potrebbe creare un rifiuto da parte del vitello.

Dosaggi Consigliati

Fin dal primo pasto, per i primi 5-7 giorni di vita, somministrare per due volte al giorno 20 ml di FIRST DAYS PS prima o durante l'allattamento.

CONFEZIONI: da 1 litro e da 5 litri

First•Days

MANGIME COMPLEMENTARE LIQUIDO PER VITELLI, AGNELLI E CAPRETTI

First Days

ha come base una speciale miscela di estratti vegetali che fa da supporto ad un apposito composto di flora batterica particolarmente indicato per il controllo delle alterazioni intestinali nella protezione delle pareti gastroenteriche. **First Days** garantisce quindi lo sviluppo armonico dell'apparato digerente che si riflette sul benessere generale del vitello.

E' opportuno ricordare che lo sviluppo e la salute di una vacca viene fortemente condizionata dai suoi primi mesi di vita. La miscela batterica contenuta in **First Days** è frutto di una lunghissima ricerca che ha permesso di ottenere dei pool di microrganismi in grado di orientare le fermentazioni verso forme rigenerative in cui prevalgono i processi antiossidativi; questi batteri forniscono nell'ambiente in cui si insediano un alimento di altissimo valore biologico formato da aminoacidi, acidi organici, polisaccaridi e vitamine, estremamente utili nel rafforzamento delle difese immunitarie, permettendo quindi una precoce attività ruminale. Grazie all'azione probiotica dei principi attivi contenuti risulta fondamentale nella prevenzione di tutte le forme di diarrea; si osserva una migliore resistenza verso tutte le infezioni sia da cause virali che batteriche.

Utilizzo

Questo prodotto si utilizza dopo i primi 5 giorni di vita in sostituzione del First Days PS e può accompagnare tutto il periodo dello svezzamento. La somministrazione del prodotto si effettua preferibilmente direttamente in bocca tramite siringa graduata di tipo zootecnico (ovviamente sprovvista di ago). In alternativa si può anche somministrare il prodotto direttamente nel latte, ma bisogna tener presente che l'odore ed il sapore sono piuttosto forti e questo potrebbe creare un rifiuto da parte del vitello.

Dosaggi Consigliati

Miscelare al latte da 10 a 50 ml ad ogni pasto

- Confezioni: da 5 e da 25 litri.



First•Days AA



pastus[®]



PER ALLATTATRICI AUTOMATICHE
Le stesse caratteristiche del first days
ma con l'aggiunta di molta appetibilità

Conforme al Regolamento (CE) 834/2007 e al Regolamento (CE) 899/2008 – Consentito l'uso in agricoltura biologica - Certificato Austria Bio Garantie GmbH Reg. (CE) n. 834/2007 e successive modifiche e integrazioni - Aut. Nr.: ATBIO-301 - Cod. alim. austriaco cap. A8, con successive modifiche e integrazioni.

First Days AA

Abbiamo mantenuto le qualità peculiari del nostro First Days abbinandole ad una maggior appetibilità in modo da non inibire l'accesso all'alimentatore da parte del vitello.



MULTISIL

CONDIZIONATORE DELLE FERMENTAZIONI PER TUTTI I TIPI DI INSILATO



pastus[®]



Conforme al Regolamento (CE) 834/2007 e al Regolamento (CE) 899/2008 – Consentito l'uso in agricoltura biologica - Certificato Austria Bio Garantie GmbH Reg. (CE) n. 834/2007 e successive modifiche e integrazioni - Aut. Nr.: ATBIO-30I - Cod. alim. austriaco cap. A8, con successive modifiche e integrazioni.

Agricoltura ed allevamento sono legati da un rapporto sinergico ed integrati nel ciclo alimentare: foraggiamento degli animali da un lato, fertilizzante organico dall'altro. MULTISIL (in grado di attivare le fermentazioni rigenerative laddove possano innescarsi processi degenerativi) rafforza quindi il legame nel rispetto della natura, dell'uomo e degli animali. L'azione di MULTISIL impedisce il processo di putrefazione. Utilizzando MULTISIL[®] si produce un alimento più sano e nutriente da somministrare agli animali ed il liquame/letame che ne deriva favorisce il potere fertilizzante e rigenerante nel terreno.

MULTISIL[®] FAVORISCE L'OTTIMALE FERMENTAZIONE E CONSERVAZIONE DI TUTTI GLI INSILATI

Risultati ottenuti dalle prove presso l'Istituto di salute degli animali ID-Lelystad dell'Università di Wageningen (NL) - PG vam Wikselaar and S.J.W.H. Oude Elfering tested in a scientific research EM[®] for silage additive (report N. 2165).

| | DOPO 6 GIORNI DALLA RACCOLTA | | DOPO 2 MESI DALLA RACCOLTA | |
|----------------------------|------------------------------|----------|----------------------------|----------|
| | Controllo | Multisil | Controllo | Multisil |
| Loss of weight g/kg | 2,73 | 6,70 | 11,50 | 21,20 |
| pH-value | 6,55 | 5,49 | 5,11 | 4,36 |
| Lactic acid (g/kg TS) | nb | nb | 41,90 | 85,20 |
| Acetic acid (g/kg TS) | nb | nb | 7,60 | 39,20 |
| Ethanol (g/kg TS) | nb | nb | 11,20 | 11,70 |
| Propylene-glycol (g/kg TS) | nb | nb | 0,00 | 2,90 |
| 1-propanol (g/kg TS) | nb | nb | 0,00 | 2,90 |
| Propionic acid (g/kg TS) | nb | nb | 2,20 | 2,70 |

1. Dopo 2 mesi dalla raccolta, acido lattico, acido acetico ed etanolo sono prodotti di fermentazione dominanti in entrambi i campioni di insilato.
2. Il contenuto di acido lattico e acido acetico dell'insilato trattato con Multisil è superiore rispetto al controllo permettendo un fondamentale controllo sulla stabilità dell'insilato.
3. E' stato riscontrato un più alto contenuto di glicole propilenico e 1-propanolo nell'insilato trattato con Multisil; questo è dovuto all'elevata attività di Lactobacillus Buchneri e relativi acidi lattici.
4. Lactobacillus Buchneri è molto importante per migliorare la stabilità aerobica degli insilati. Buchneri Lactobacillus, è un inoculo batterico approvato per l'uso in insilati d'erba, di mais, di legumi e di cereali umidi; migliora la stabilità aerobica degli insilati riducendo la crescita dei lieviti. Il risultato netto è che gli insilati inoculati con Lactobacillus Buchneri si riscaldano meno e sono migliori dal punto di vista della stabilità aerobica rispetto agli insilati non trattati.
5. Gli insilati trattati con Multisil sono più stabili, raggiungono più velocemente l'ottimale valore di pH e inibiscono le fermentazioni anomale.

Uso e Dosi: PRODOTTO NATURALE • COMPONENTI VEGETALI • NO PRODOTTI CHIMICI AGGIUNTI

Spruzzare un litro di MULTISIL per metro cubo di insilato (corrispondente a 50/60 litri/ha per trinciato di mais o 1 litro per rotoballa di fieno fasciato).

- Confezioni: fusto da 25 litri, eco-bag da 500 litri e mini tank da 1000 litri

Organic Digester



PRODOTTO NATURALE PER LA CURA DELLE LETTIERE, DELLE VASCHE E DELL'AMBIENTE ZOOTECNICO

Consentito l'uso in agricoltura biologica

Organic Digester

Prodotto liquido studiato per migliorare il benessere ambientale delle lettiere e della stalla. La sua azione si caratterizza nella degradazione anti ossidativa della sostanza organica, riducendo la presenza di ammoniaca e gli odori nell'ambiente. Usato quotidianamente inibisce la formazione del crostone sopra le vasche ed aumenta gli effetti benefici per la rigenerazione dell'humus in campagna

Applicazioni e dosaggi

Si consiglia di diluire il prodotto in acqua dal 2 al 5%, nebulizzare nell'ambiente e sopra le lettiere almeno due volte al giorno. Si deve garantire una distribuzione sulla lettiera di almeno 7ml di prodotto puro per mq al giorno.

Composizione

Batteri dell'acido lattico, batteri della fotosintesi, lieviti, melassa di zucchero di canna, acqua. Principi attivi: colture di batteri (cfu/g); Lacto-Bacilli $>10^6$ N=6 / Batteri fotosintetici $>10^3$ / Lieviti $>10^3$. Non contiene microrganismi di sintesi, né organismi geneticamente modificati o manipolati



Derma•Control Cow



MISCELA DI MICRORGANISMI RIGENERATIVI

Consentito l'uso in agricoltura biologica

Derma Control per la salute del piede, delle ferite e delle piaghe

Il prodotto viene utilizzato miscelato con acqua nella vasca adibita a pediluvio normalmente presente in allevamento. Non è assolutamente tossico e non emana cattivi odori, anzi, evita i processi di putrefazione nell'ambiente in cui viene inoculato. La particolare formulazione di **Derma Control** garantisce una miscela di microrganismi attivi nei substrati organici che, colonizzandoli, impedisce la prevalenza di batteri con azione degenerativa o putrefattiva. **Derma Control** crea una barriera batterica protettiva che impedisce la colonizzazione, e quindi la degenerazione, dei tessuti molli da parte dei proteolitici. A differenza dei prodotti di origine chimica, **Derma Control** ha la prerogativa di non alterare in alcun modo l'ambiente, anzi, favorisce il mantenimento di un naturale equilibrio.

Utilizzo

Derma Control Cow è un prodotto della linea Bio Micro Pool appositamente studiato per la salute del piede degli animali in allevamento da reddito, atto a prevenire l'insorgere di infezioni batteriche; risulta essere buon coadiuvante per la risoluzione di piaghe e infezioni.

Applicazioni

Diluito nella vasca per i bagni podali o spruzzato direttamente sul piede dell'animale. Nella vasca aggiungere al bisogno acqua e prodotto per mantenerla piena. L'acqua nella vasca deve contenere le concentrazioni indicate e mantenuta ad un livello superiore alla corona del piede dell'animale, meglio se lambisce gli unghiaii. Il prodotto concentrato può anche essere spruzzato direttamente sulle piaghe.

Dosaggi Consigliati

Per il primo mese il prodotto va diluito in acqua nella misura del 10-12%, successivamente è sufficiente una diluizione al 4-5%. Per il primo mese la vaschetta si svuota una volta la settimana, successivamente solamente quando assume l'aspetto di fanghiglia densa (non puzza). Se il livello della vaschetta è troppo basso, bisogna aggiungere acqua e prodotto. In inverno la dermatite colpisce solitamente di meno ma, nel caso si decida di proseguire con il trattamento, è preferibile situare la vaschetta in luoghi ben riparati dal freddo.

Composizione

Batteri dell'acido lattico, batteri della fotosintesi, lieviti, melassa di zucchero di canna, acqua.

Principi Attivi: colture di batteri

- lacto-bacilli > 10⁹ N = 6
- batteri foto-sintetici > 10³
- lieviti > 10³

Il Produttore garantisce la qualità costante del prodotto.

- Confezioni: fusto da 25 litri, eco-bag da 500 litri e mini tank da 1000 litri

Derma•Control Plus Concentrato

**SOLUZIONE RIGENERATIVA COSMETICO DERMATOLOGICA
IDEALE PER FERITE, PIAGHE, RAGADI E MICOSI**

Derma Control Plus Concentrato

nasce dall'esperienza maturata utilizzando ed osservando i risultati ottenuti sul campo con il Derma Control per i bagni podali. Gli studi ed i test effettuati hanno dato risultati che possiamo tranquillamente definire "stupefacenti". Merito della miscela altamente concentrata ed arricchita di estratti vegetali che, sfruttando il principio della "prevalenza batterica", risulta essere un'ottima (forse l'unica) strada per la risoluzione di piaghe mammarie e infezioni cutanee. Impedisce ai patogeni di svolgere la loro azione e creare problemi come ad esempio piaghe mammarie ed infezioni cutanee.

Utilizzo

Applicare direttamente sulla parte di cute interessata da piaghe, ferite o micosi con l'apposito spruzzatore. Non serve pulire in profondità la parte da trattare e non utilizzare assieme a prodotti disinfettanti o igienizzanti. Uso esterno.

Dosaggi Consigliati

Spruzzare due volte al giorno sulla parte interessata fino al completo recesso del sintomo.

Per la prima settimana due trattamenti al giorno sulla parte interessata, successivamente una volta al giorno fino alla regressione della criticità.

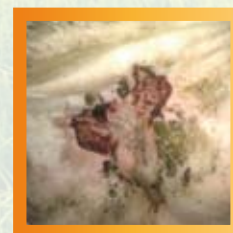
- Confezioni: vaporizzatore da 1 litro



7
giorni



14
giorni



20
giorni

N.T.C. “Natural Teat care - only one dip”

GEL NATURALE PROBIOTICO POST MUNGITURA

Composizione

Acqua, Gomma Xatano, Alcohol denat., FKE (Fermentierter Kräutereextrakt), melassa di canna da zucchero biologica, lattosio, bio estratti vegetali.

Caratteristiche

NATURAL TEAT CARE è un gel protettivo pronto all'uso per il trattamento dei capezzoli degli animali da latte da effettuarsi subito dopo la mungitura. Grazie alla speciale miscela di probiotico, N.T.C. crea una barriera biologicamente attiva atta ad impedire il moltiplicarsi dei batteri patogeni che stanno alla base delle infezioni mammarie; l'efficacia di N.T.C. si basa sul corretto equilibrio della flora batterica ambientale. Il film protettivo e persistente che il gel forma è ottenuto in maniera naturale grazie alla presenza di GOMMA XANTANO, un prodotto registrato anche per l'alimentazione umana, ottenuto tramite biofermentazione di carboidrati.

Modalità d'Impiego

N.T.C. è un prodotto cosmetico pronto all'uso da applicare sui capezzoli con l'apposito contenitore secondo necessità.

AVVERTENZE

Mantenere il prodotto in luogo fresco e asciutto, al riparo dal gelo, da fonti di calore e dall'esposizione diretta ai raggi del sole. Tenere fuori dalla portata dei bambini, evitare il contatto con gli occhi. Chiudere bene il contenitore dopo l'utilizzo.



Sezione 6 - Prodotti per l'Igiene e la Pulizia

EVO PREFOAM

DETERGENTE PER L'IGIENE DEL CAPEZZOLO PRIMA DELLA MUNGITURA

Componenti

Tensioattivi anfoteri (inferiori al 5%), glicerina, siero di latte, essenze naturali, conservanti

Caratteristiche

Evo Pre Foam è una soluzione schiumogena con valore di pH da 3,5 a 4,5 con elevato potere detergente da impiegare per uso esterno sui capezzoli degli animali da latte prima della mungitura. La sua azione pulente ed igienizzante, grazie alla presenza della glicerina naturale, è accompagnata da un'intensa e significativa azione emolliente che conferisce morbidezza al capezzolo.

Modalità d'Impiego

Evo Prefoam va usato tal quale utilizzando l'apposito erogatore, oppure "carta monouso" immersa in Evo Prefoam e ben strizzata, quindi detergete la punta dei capezzoli, sciacquare ed asciugare.

AVVERTENZE

conservare fuori dalla portata dei bambini.
Evitare il contatto con gli occhi. In caso di incidente o malessere, consultare immediatamente il medico (se possibile, mostrargli l'etichetta).
Biodegradabilità: 90% ai sensi della legge n. 136 del 26.04.1983.



Sezione 6 - Prodotti per l'Igiene e la Pulizia

PREGIO

GEL IDROALCOLICO PER IL TRATTAMENTO DEI CAPEZZOLI DALLE PROPRIETÀ LENITIVE, ANTISETTICHE ED INSETTOREPELLENTI

Componenti

Acqua, Gomma Xantano, Acido Citrico, Malaleuca Alternifolia olio essenziale (Tea Tree Oil), Rosmarinus Officinalis olio essenziale, Origanum Vulgare olio essenziale, Citrus x Limon olio essenziale.

Caratteristiche

È la nostra formulazione top della gamma, per un post dipping cosmetico di altissima qualità; contiene principi attivi naturali come l'Olio essenziale di Malaleuca e gli Oli essenziali di Rosmarino ed Origano.

È caratterizzato da una forte azione protettiva, antibatterica, antifungina ed insetto repellente; il film protettivo e persistente che il gel forma sul capezzolo è ottenuto grazie alla presenza di "gomma xantano" ottenuta tramite bio fermentazione; tutti i prodotti utilizzati sono registrati per uso cosmetico umano e non presentano alcun rischio per la salute.

Modalità d'Impiego

Pregio si applica subito dopo la mungitura immergendo il capezzolo nell'apposito dispenser preventivamente riempito con il prodotto.

AVVERTENZE

Mantenere il prodotto in luogo fresco e asciutto, al riparo dal gelo, da fonti di calore e dall'esposizione diretta ai raggi del sole. Tenere fuori dalla portata dei bambini. Chiudere bene il contenitore dopo l'utilizzo.



Sezione 6 - Prodotti per l'Igiene e la Pulizia

EVO FILM DEFENDER

PRODOTTO DERMO PROTETTIVO DENSO AD ALTA CAPACITA' EMOLLIENTE CON ACCESSORIO POTERE IGIENIZZANTE

Composizione

Glicole propilenico, glicerina, pvp iodio, tensioattivo non ionico, allantoina, addensanti, coformulanti. Essenze naturali - % Iodio 0,26 - 0,30 pari a 3000 ppm di iodio libero; pH da 4,5 a 5,5.

Rispetta le normative vigenti sui prodotti a base di iodio.

Caratteristiche

Evo Film Defender è una miscela dermoprotettiva che, grazie ad una pronta azione normalizzante, favorisce il recupero fisiologico della cute e dello sfintere del capezzolo; la sua azione filmante garantisce inoltre una persistente barriera meccanica contro l'entrata in mammella dei germi patogeni che possono essere causa di infezioni.

Modalità d'Impiego

Evo Film Defender si applica immergendo il capezzolo nell'apposito bicchierino preventivamente riempito con il prodotto. Prima della mungitura successiva lavare accuratamente con acqua potabile.

AVVERTENZE

Conservare fuori dalla portata dei bambini. In caso di contatto con gli occhi, lavare immediatamente ed abbondantemente con acqua e consultare un medico. In caso di incidente o malessere, consultare immediatamente il medico (se possibile, mostrargli l'etichetta).

Biodegradabilità: 90% ai sensi della legge n. 136 del 26.04.1983.



Sezione 6 - Prodotti per l'Igiene e la Pulizia

EVO GOLDIP FILM

PRODOTTO DERMOPROTETTIVO DENSO AD ALTA CAPACITA' EMOLLENTE CON ACCESSORIO POTERE IGIENIZZANTE

Composizione

Acido lattico, glicerina, lanolina etossilata, clorexidina digluconato, estratto glicolico di salvia, olio essenziale di timo rosso, coformulanti. pH a 20°C da 2 a 3.

Caratteristiche

Evo Goldip Film è una speciale miscela cosmetica di sostanze nutrienti ed estratti vegetali molto efficaci per un'immediata azione lenitiva e normalizzante, favorisce il recupero fisiologico della cute e dello sfintere del capezzolo. L'accessoria azione filmante garantisce inoltre una persistente barriera meccanica contro l'entrata in mammella dei germi patogeni che possono essere causa di infezioni.

Modalità d'Impiego

Evo Goldip Film si applica immergendo il capezzolo nell'apposito bicchierino preventivamente riempito con il prodotto. Prima della mungitura successiva lavare accuratamente con acqua potabile.

AVVERTENZE

Conservare fuori dalla portata dei bambini. Evitare il contatto con gli occhi. In caso di incidente o malessere, consultare immediatamente il medico (se possibile, mostrargli l'etichetta)

Biodegradabilità: 90% ai sensi della legge n. 136 del 26.04.1983.



Sezione 6 - Prodotti per l'Igiene e la Pulizia

EVO DAY CLEAN

DETERSIVO LIQUIDO SPECIFICO PER LAVAGGIO BASICO DI IMPIANTI DI MUNGITURA E CISTERNE STOCCAGGIO LATTE

EVO DAY CLEAN contiene idrossido di sodio, ipoclorito di sodio, sequestranti, idrossido di potassio. Cloro attivo all'origine: 6%. Non contiene Fosforo.

Avvertenze

a contatto con acidi libera gas tossico. Provoca gravi ustioni. Altamente tossico per gli organismi acquatici. In caso di contatto con gli occhi, lavare immediatamente ed abbondantemente con acqua e consultare un medico. Usare guanti adatti e proteggersi gli occhi/la faccia. In caso di incidente o di malessere consultare immediatamente un medico (se possibile, mostrargli l'etichetta). Conservare fuori dalla portata dei bambini. Non contiene sostanze assoggettabili alla Legge 26.04.83 n. 136 sulla biodegradabilità.

Modalità d'Impiego

a temperatura ambiente 5-10 g/L relativamente alle esigenze.

Dopo l'uso risciacquare abbondantemente con acqua.

PER USO INDUSTRIALE • UNI791 HYPOCHLORITE SOLUTION ED0809U/01

EVO WEEK ACID

DETERGENTE LIQUIDO SPECIFICO PER LAVAGGIO ACIDO E TRATTAMENTO "BRILLANTANTE" DI IMPIANTI DI MUNGITURA E CISTERNE STOCCAGGIO LATTE

EVO WEEK ACID contiene: Acido Nitrico e Acido Fosforico.

Biodegradabilità: non contiene sostanze assoggettabili alla legge n. 136 del 26.04.83 sulla biodegradabilità.

Avvertenze

Conservare fuori dalla portata dei bambini. Non respirare i vapori. In caso di contatto con gli occhi, lavare immediatamente e abbondantemente con acqua e consultare un medico. In caso di contatto con la pelle lavarsi immediatamente e abbondantemente con acqua. Usare guanti adatti e proteggersi gli occhi e la faccia. In caso di incidente o di malessere consultare immediatamente il medico (se possibile mostrargli l'etichetta).

Modalità d'Impiego

da 5 a 40 g/L relativamente alle esigenze.

Dopo l'uso risciacquare abbondantemente con acqua.

UNI791 HYPOCHLORITE SOLUTION ED0809U/01

ATTENZIONE! Non utilizzare in combinazione con altri prodotti. Possono formarsi gas pericolosi (cloro)

Rigatura Pavimentazioni

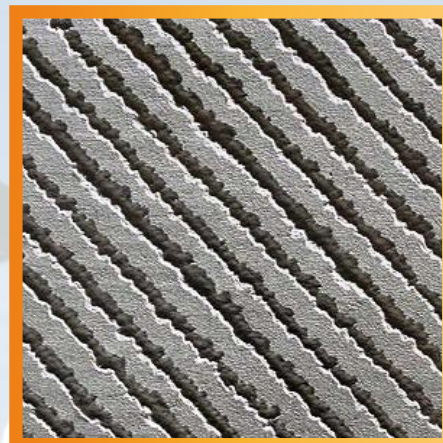
Il trattamento antisdrucchiolo della pavimentazione è una cosa fondamentale per il benessere delle vacche in stalla e presenta vantaggi immediati come:

Riduzione degli scivolamenti e dei relativi danni fisici.
Riduzione delle fratture agli arti e al bacino con conseguente eliminazione della vacca.
Aumento dell'evidenza dei calori dovuti al fatto che le vacche si sentono più sicure e si "cavalcano" di più.
Corretta usura dello zoccolo con riduzione degli interventi di pareggio.

Siamo in grado di provvedere personalmente all'effettuazione del lavoro in tutto il nord Italia oppure possiamo noleggiare la fresa a chi desiderasse la formula "fai da te".

Caratteristiche della fresa:

- Modello TRIMMER TR 300 1/4
- Anno di fabbricazione: 2013
- Motore: benzina 13hp
- Larghezza: 600mm
- Lunghezza: 1400mm
- Altezza: 1100mm
- Tamburo a 4 alberi con utensili in widia da 8mm
- Larghezza di lavoro: 300mm
- Avanzamento: idraulico
- Regolazione profondità: idraulica
- Aspirazione polveri
- Conforme ai regolamenti: 2002/14/CEE; 2006/95/CEE; 2004/108/CEE; EN 14121; EN 12100; EN 60204-1



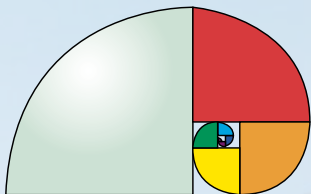
Genetica Piani di accoppiamento

In zootecnica la redditività aziendale è il risultato di un lavoro fatto a 360 gradi; noi di EVOLUZIONE s.r.l. vogliamo mettere a disposizione degli allevatori interessati gli strumenti e le informazioni necessarie per essere competitivi. Il responsabile del settore "Genetica e Piani di Accoppiamento" è Maurizio Grande che si occupa del monitoraggio dei dati dei tori, ne visiona le figlie ed esegue i piani di accoppiamento con il programma EVO MULTI MATE.

EVO-MULTI-MATE

è il programma su palmare realizzato in esclusiva per EVOLUZIONE s.r.l. che ci permette di lavorare simultaneamente anche con tori di diverse razze e di avere il massimo controllo della consanguineità per ogni singolo accoppiamento. Con EVO-MULTI-MATE ogni vacca viene valutata singolarmente in ogni lattazione, vengono evidenziati i principali problemi funzionali e vengono inoltre considerati sia il temperamento che la velocità di mungitura.

EVO-MULTI-MATE include anche un programma apposito per i robot di mungitura.



evoluzione^{srl}

idee, passione e competenza

UNA VITA PER LA ZOOTECNIA

Nata da un progetto di:



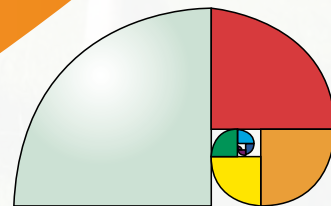
Alberto Cappa - classe 1952 – laureato in agraria con trent'anni di esperienza tecnica (come agronomo, alimentarista e direttore) maturata presso le Associazioni Allevatori di Mantova e Vicenza. In Evoluzione srl è responsabile per il settore alimentazione, ambiente e gestione dell'allevamento.



Grande Maurizio - classe 1958 – agrotecnico con trent'anni di esperienza presso l'Associazione Allevatori di Vicenza e l'ANAFI di Cremona presso le quali ha svolto funzioni come esperto ed ispettore di razza frisona nonché attività di assistenza tecnica finalizzata al miglioramento genetico ed alla gestione dell'allevamento. In Evoluzione srl è responsabile per il settore genetica e piani di accoppiamento.



Graziano Donadello – classe 1958 – perito agrario – con trent'anni di esperienza presso l'Associazione Allevatori di Vicenza e l'ANAFI di Cremona presso le quali ha svolto funzioni come esperto ed ispettore di razza frisona, attività di assistenza tecnica finalizzata al miglioramento genetico ed alla gestione dell'allevamento, nonché responsabile dei Sistemi Controllo Qualità e Rintracciabilità. E' presidente di Evoluzione srl con mansioni di coordinamento e organizzazione generale





EVOLUZIONE s.r.l.

Via Berico Euganea 41/A
36021 Villaga (VI)
Tel. e fax: 0444 785 567
info@evolucionesrl.net
www.evolucionesrl.net

 [evolucionesrlvaccadalatte](https://www.facebook.com/evolucionesrlvaccadalatte)